



Lodní zdvihadlo Slapy



↻ Lokalita

Středočeský kraj, přehrada VD Slapy - pravý břeh, Vltava říční km 91,6

↻ Investor

Ředitelství vodních cest ČR, Vinohradská 184, 130 52 Praha 3, www.rvccr.cz

↻ Projektant

Pöyry Environment a.s., Botanická 56, 602 00 Brno



Současný stav



Vizualizace lodního zdvihadla

Účel projektu

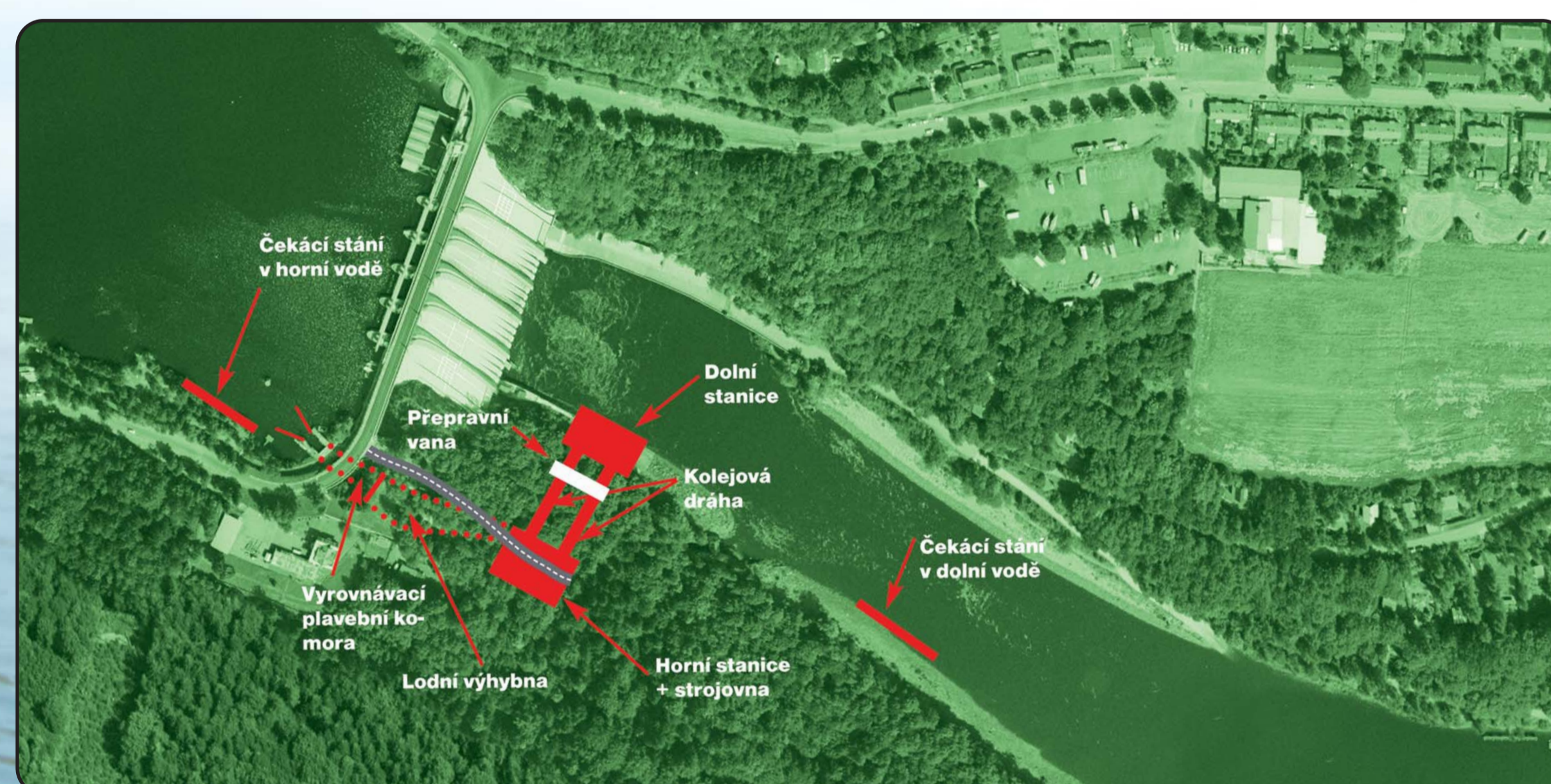
Vybudování lodního zdvihadla, které umožní překonání stávajícího vodního díla Slapy. Tím bude vytvořena souvislá vodní cesta, která připojí zdř VD Slapy na evropskou síť vodních cest. Šikmé lodní zdvihadlo bude sloužit k přepravě všech plavidel (malé sportovní lodě, osobní a kajutové lodě atd.) do rozměrů 44 x 5,6 m. Spolu s lodním zdvihadlem Orlik bude vytvářet významnou technickou a turistickou dominantu 240 km dlouhé vltavské vodní cesty České Budějovice - Mělník.

Základní parametry stavby v bodech

- ↻ překonávaný rozdíl hladin max. 54,6 m
- ↻ užitná délka vany lodního zdvihadla 45 m
- ↻ užitná šířka vany lodního zdvihadla 6 m
- ↻ maximální rozměry plavidla 44 x 5,6 m
- ↻ maximální ponor plavidla 2,2 m
- ↻ doba proplavení jedním směrem 55 minut

Popis projektu

- ↻ horní část lodního zdvihadla - plavební komora, výhybna a horní stanice
- ↻ šikmá kolejová dráha propojující horní a dolní stanici
- ↻ ocelová přepravní vana pro převoz lodí opatřená vraty
- ↻ dolní část lodního zdvihadla - dolní stanice a úprava plavební dráhy
- ↻ strojovna zdvihadla
- ↻ čekací stání v dolní a horní vodě
- ↻ obslužná komunikace



Vizualizace vyrovnávací plavební komory a vjezdu do výhybny v tunelu



Vizualizace lodního zdvihadla



Vizualizace vany lodního zdvihadla a strojovny

Po vodě - ekologicky, levně a v pohodě

Vydává Ředitelství vodních cest ČR, duben 2012, www.rvccr.cz



Příprava akce je financována z prostředků Státního fondu dopravní infrastruktury.