

## Úvaziště osobní vodní dopravy na dolním Labi Přístaviště Litoměřice



### ➤ Lokalita projektu

Ústecký kraj, Litoměřice, řeka Labe, pravý břeh, ř. km 792,08 – 792,2

### ➤ Realizace projektu

1/2022 – 9/2022

### ➤ Stavební náklady

32,4 mil. Kč bez DPH

### ➤ Financování

Státní fond dopravní infrastruktury

### ➤ Investor

Ředitelství vodních cest ČR, nábr. L. Svobody 1222/12, 110 15 Praha 1

### ➤ Projektant

PROVOD inž. spol. s r.o., V Podhájí 226/28, 400 01 Ústí nad Labem

### ➤ Zhotovitel

LABSKÁ, strojní a stavební společnost s.r.o., Kunětická 2679, 530 09 Pardubice

## Cíl projektu

Modernizovat stání pro osobní lodní dopravu a vybudovat stání pro malá plavidla v lokalitě Litoměřice. Stávající veřejná přístaviště již neodpovídají aktuálním požadavkům na kapacitu a bezpečnost stání.

Vybudování nových mol přinese:

- zlepšení podmínek pro přistávání osobní lodní dopravy i malých plavidel
- zvýšení bezpečnosti cestujících a posádek při výstupu a nástupu
- bezbariérový přístup k plavidlům a zajištění přípojek elektřiny a vody
- vytvoření podmínek pro další rozvoj cestovního ruchu na Labské vodní cestě

Stání pro malá plavidla bude zcela nové. Molo délky 57,75 metru a šířky 2 metry s bezbariérovým přístupem umožní vyvázání 14 plavidel k šikmým výložníkům. Nebudou chybět ani odběrné sloupky pro připojení lodí k elektřině a vodě.

Původní molo pro osobní lodní dopravu bude upraveno. Plošina níže po proudu snížena na úroveň 1 metr nad minimální plavební hladinu. Pevné molo bude osazeno novými rošty a zábradlím. Doplněna bude plachta typická pro veřejná přístaviště osobní lodní dopravy a sloupek pro odběr vody a elektřiny. Stání umožní vyvázání osobní lodě o rozměrech až 110 metrů délky a 11,4 metru šířky.

Akce je zaměřena na zefektivnění a výstavbu souvislé sítě přístavišť na dolním Labi, které je součástí koridoru hlavní sítě TEN-T Orient/ Východní středomoří v úseku Hamburg – Drážďany – Praha – Pardubice, s cílem zajištění bezpečného vyvázání plavidel a zlepšení podmínek pro rozvoj cestovního ruchu.

### Vizualizace



## Po vodě - ekologicky, levně a v pohodě

Vydává Ředitelství vodních cest ČR, květen 2022, [www.rvccr.cz](http://www.rvccr.cz)



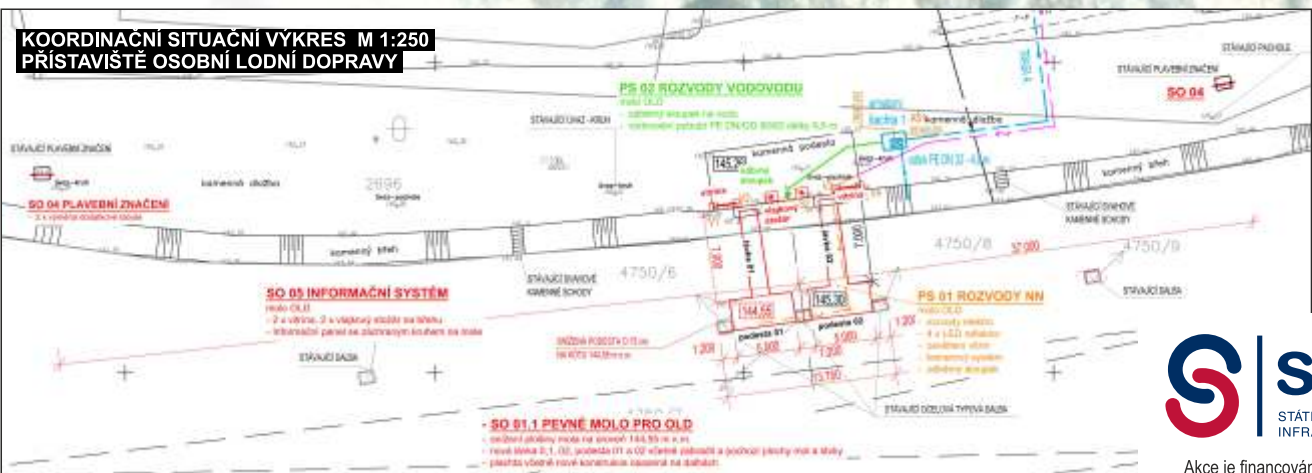
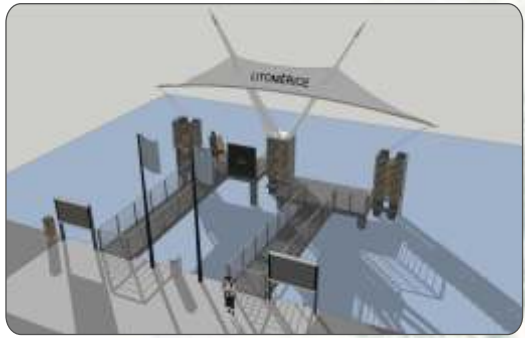
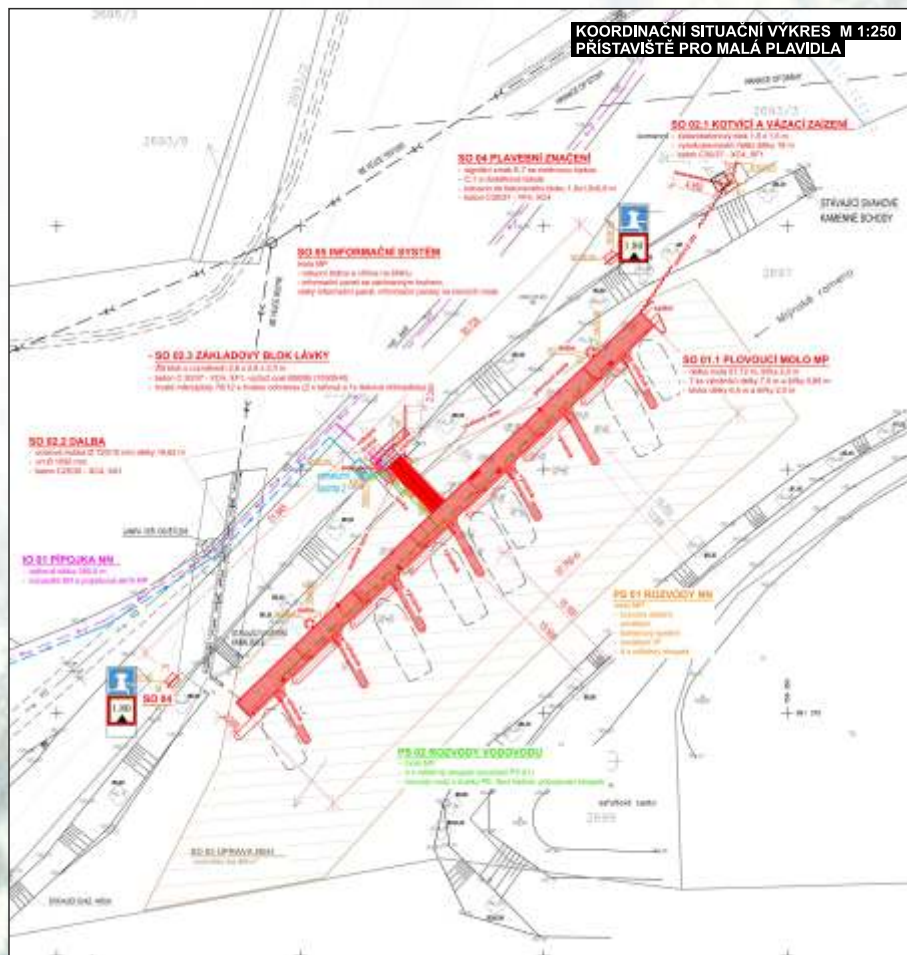
# Popis projektu

## Přístaviště pro malá plavidla

- ➔ betonové plovoucí molo délky 57,75 m s ocelovou nástavbou
- ➔ 7 samostatných, vzájemně pružně spojených, pontonů rozměru 8,25 x 2 m
- ➔ pochůzná paluba ze dřeva s protiskluzovou úpravou šířky 2 m
- ➔ 2 dalby pro pohyblivé vedení mola v poloze dle výšky hladiny
- ➔ pohyblivá lávka na břeh délky 6,5 m se zábradlím
- ➔ přistávací hrana s masivní dubovou oděrkou
- ➔ přípojky vody a elektřiny pro plavidla a osvětlení mola
- ➔ křížová pacholata pro vyvázání plavidel na sílu 20 kN

## Přístaviště pro osobní lodní dopravu

- ➔ pevné molo složené ze dvou plošin rozměru 5 x 2,5 m vzájemně propojených dalbami
- ➔ dvě výškové úrovně nástupních ploch umožní pohodlný nástup i výstup z plavidel
- ➔ bezbariérové spojení mola se břehem - dvě lávky délky 7 m se zábradlím
- ➔ pacholata pro vyvázání větších i menších lodí
- ➔ paluba mol i lávky z kompozitových roštů
- ➔ přistávací hrana s masivní dubovou oděrkou
- ➔ přípojky vody a elektřiny pro plavidla



Akce je financována z prostředků Státního fondu dopravní infrastruktury.